

NSI

Numérique et
Sciences
Informatiques

Numérique et Sciences Informatiques



NSI

Numérique et
Sciences
Informatiques

La Spécialité N.S.I.

Spécialité de la Voie Générale

Première
4h / semaine

Terminale
6h / semaine



Poursuite d'études dans le supérieur

IUT

Classes Prépas
École d'ingénieur

Universités



NSI

Numérique et
Sciences
Informatiques

Poursuite en classe Prépas

CPGE scientifiques (MPSI-PCSI-PTSI-MPI)

- MPSI : mathématiques, physique et sciences de l'ingénieur
- PCSI : physique, chimie et sciences de l'ingénieur
- PTSI : physique, technologie et sciences de l'ingénieur
- MPI : mathématiques, physique et informatique (nouveau 2021)



Intérêts de l'élève

Sciences, technologie, informatique, ingénierie et mathématiques



Souhaits de poursuite d'études

Écoles d'ingénieurs ou écoles normales supérieures



Enseignements incontournables

En première, les enseignements de spécialité mathématiques et physique chimie

En terminale, l'enseignement de spécialité mathématiques et au moins un enseignement de spécialité parmi :

- physique chimie
- sciences de l'ingénieur
- numérique et sciences informatiques



Les thèmes abordés

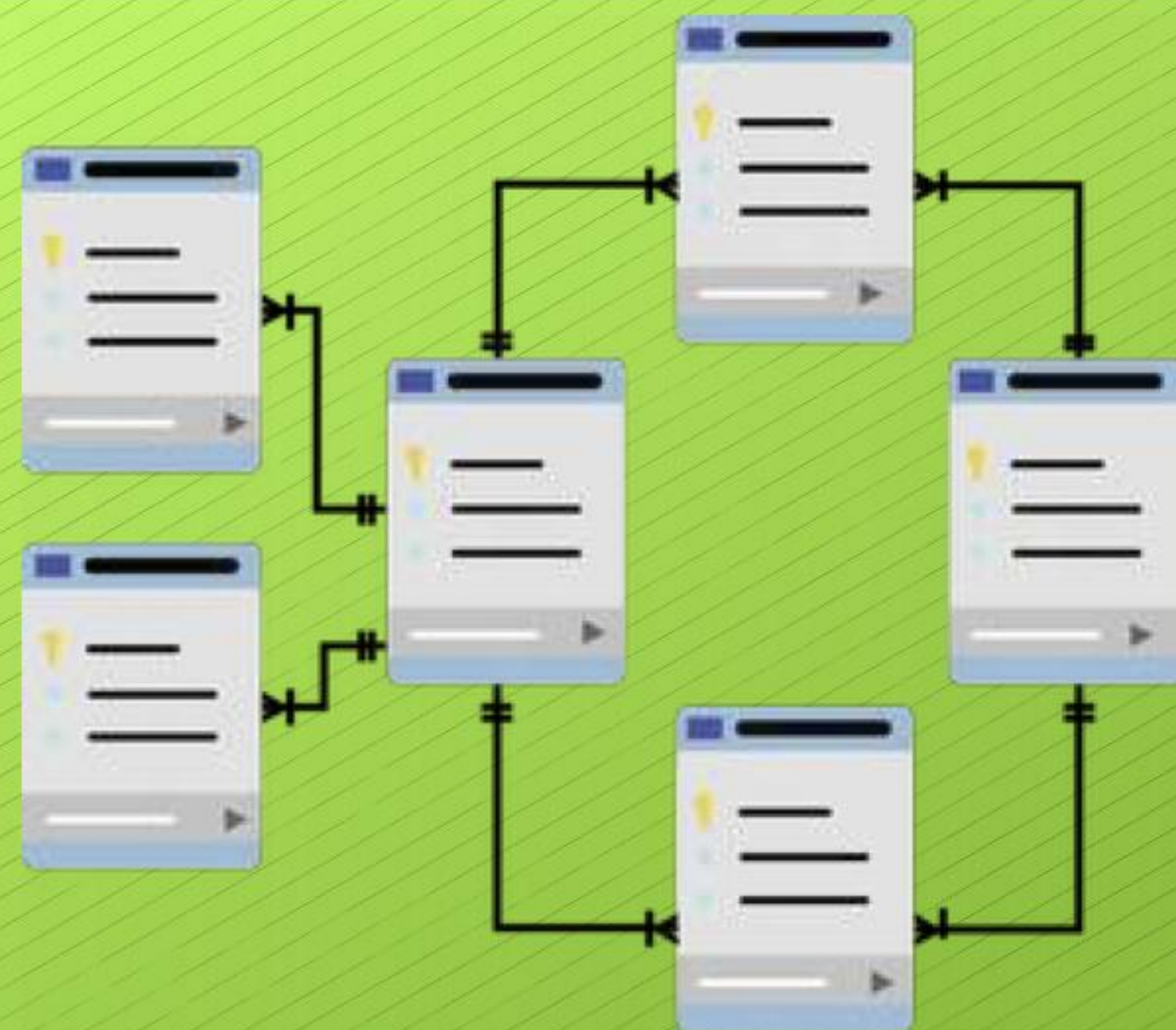
La représentation des données



Les Types de base



Les Types construits



Les Tables de Données



Les thèmes abordés

Interactions Homme / Machine



Interfaces Homme-Machine



Formulaires Web



Interactions Client/Serveur

NSI

Numérique et
Sciences
Informatiques

Les thèmes abordés

Architectures Matérielles et Systèmes d'Exploitation



GNU/Linux



Transmissions / Protocoles
Réseaux

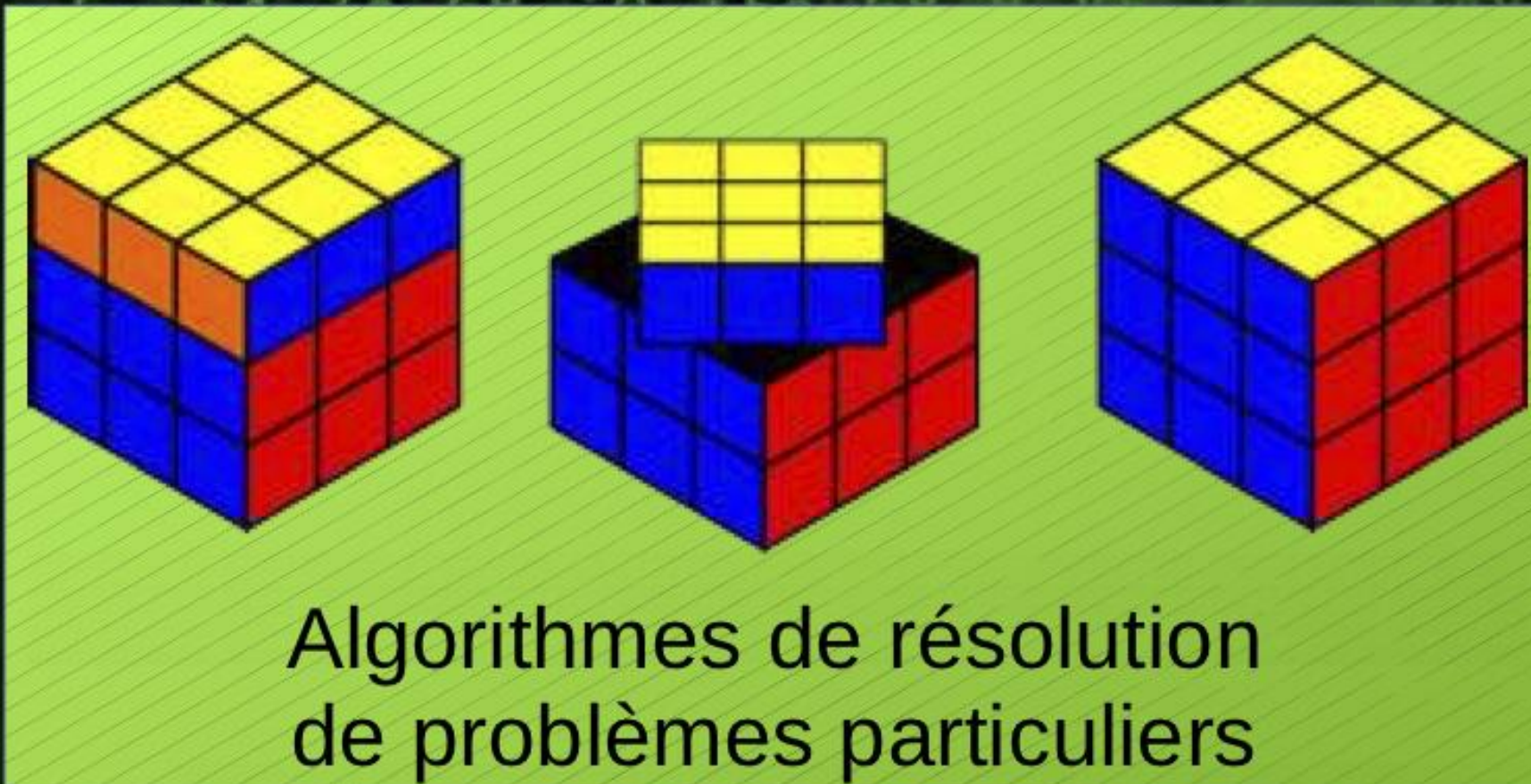


Architecture de
différentes machines



Les thèmes abordés

Langages de Programmation et Algorithmes



NSI

Numérique et
Sciences
Informatiques

Mise en activité des élèves



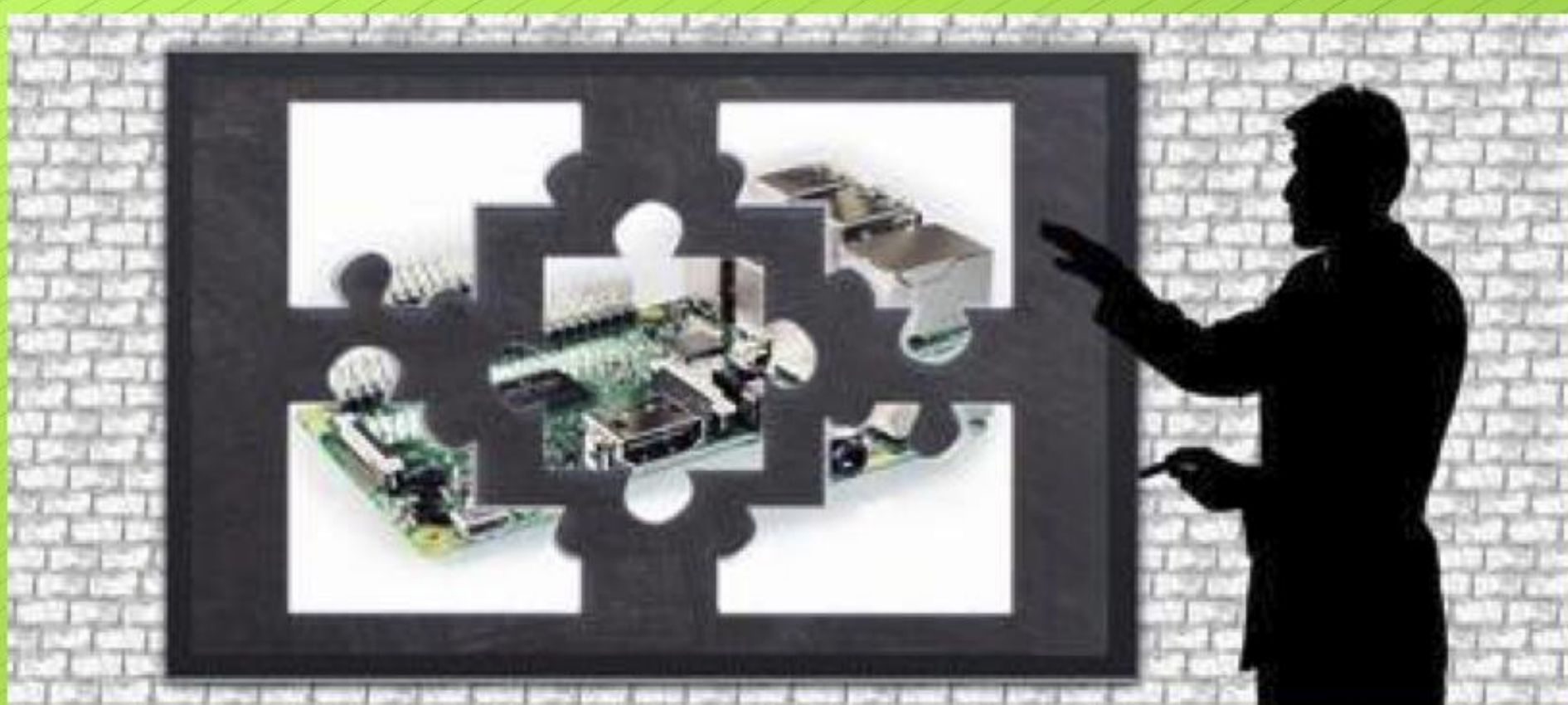
Autonomie / Initiative
Créativité



Coopération au sein
d'une équipe



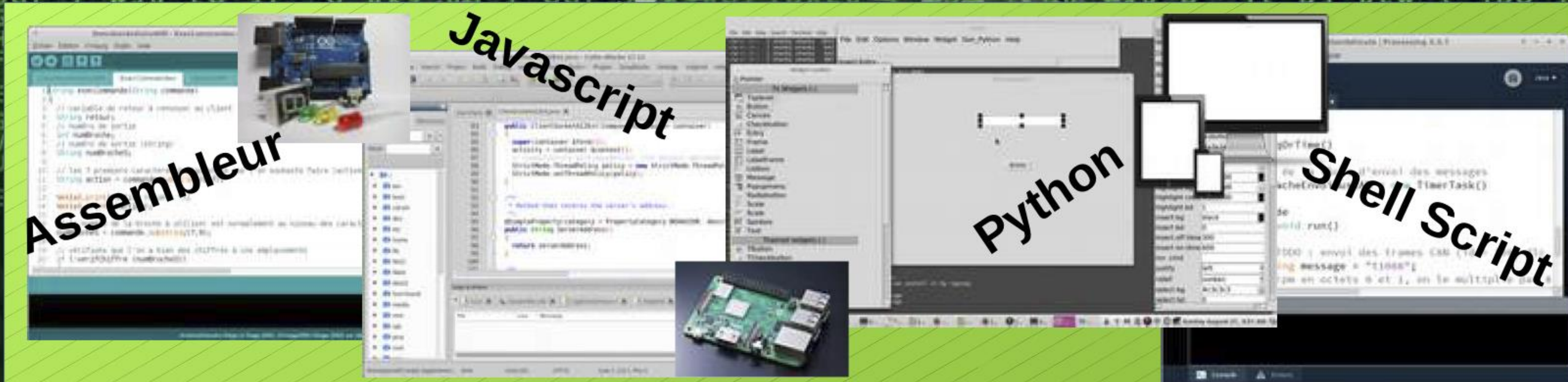
Recherche Informations
Partage Ressources



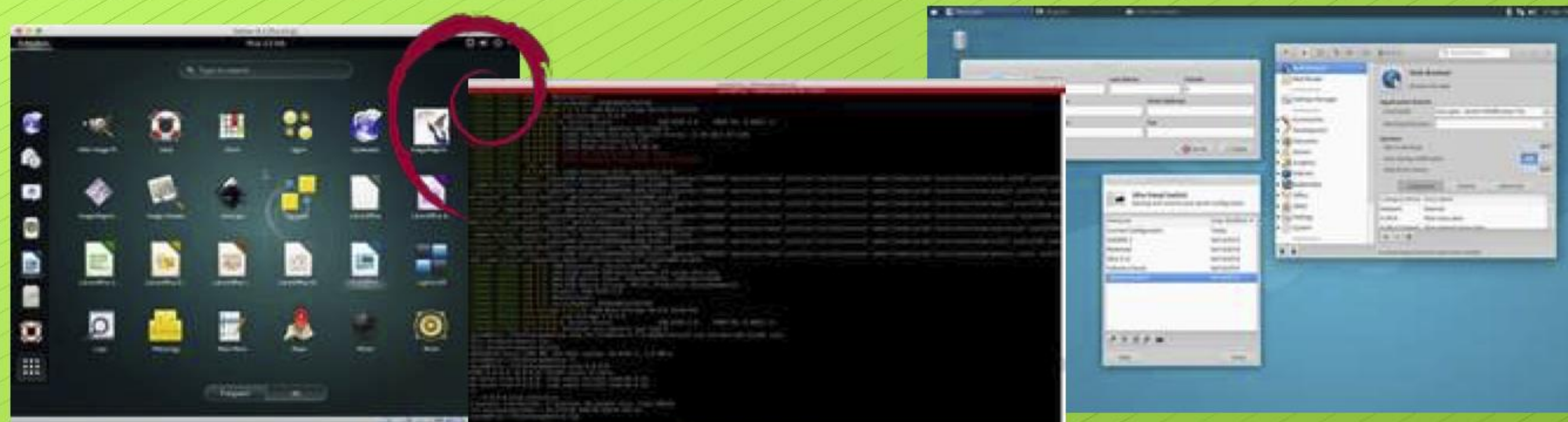
Présentation d'un problème/sa solution



Exemples d'activités



Programmation sous diverses plateformes et sous divers langages



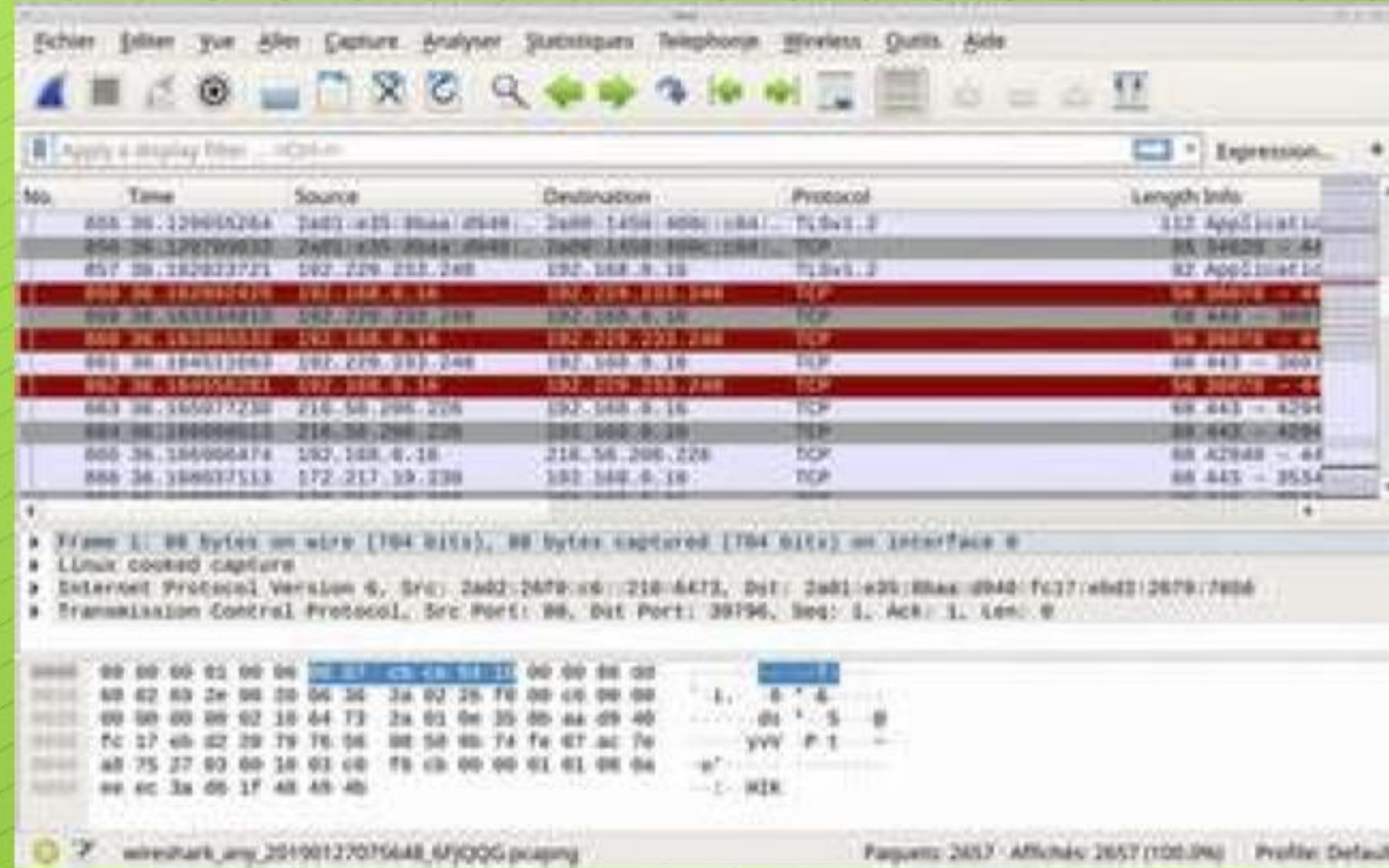
Administrer des systèmes d'exploitation



Exemples d'activités



Analyse de trames réseau



```

# Here is entries for some specific programs
# The following values assume you have at least 32M ram

[mysqld_safe]
socket      = /var/run/mysqld/mysqld.sock
nice       = 0

[mysqld]
#
# * Basic Settings
#
user        = mysql
pid-file    = /var/run/mysqld/mysqld.pid
socket      = /var/run/mysqld/mysqld.sock
port        = 3306
basedir    = /usr
datadir     = /var/lib/mysql
logdir      = /tmp
lc-messages-dir = /usr/share/mysql
skip-external-locking

# Instead of skip-networking the default is now to listen only on
# localhost which is more compatible and is not less secure.
                    
```

Installation et configuration de services Web



La place des projets

En Première



Total : 144h

En Terminale



Total : 216h



NSI

Numérique et
Sciences
Informatiques

Les qualités requises



Aimer l'informatique
sous toutes ses formes



Esprit d'analyse



Pugnacité



Esprit d'équipe



NSI

Numérique et
Sciences
Informatiques

Questions ?

